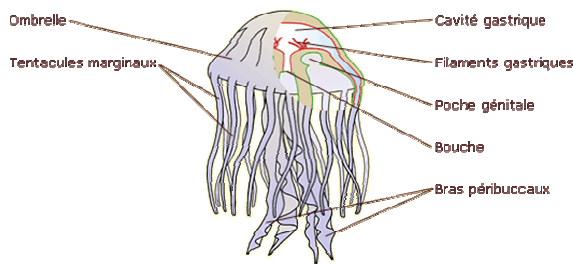
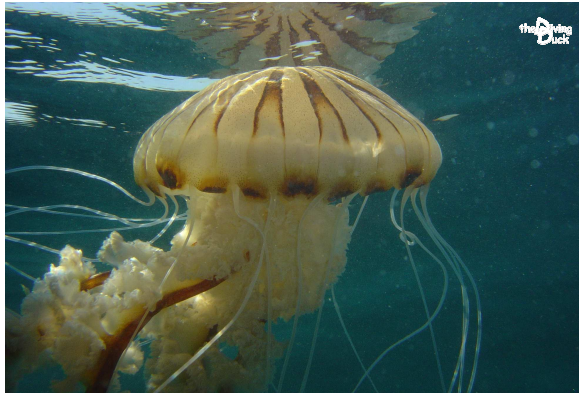


LA MÉDUSE RAYONNÉE (OU BOUSSOLE)



Vous aurez l'occasion de rencontrer cette méduse lors de vos plongées en Méditerranée, mais aussi en Atlantique. Cette espèce se rencontre souvent en groupe de plusieurs individus. Elle est commune au printemps mais cela varie considérablement d'une année sur l'autre.

Attention c'est une méduse urticante !

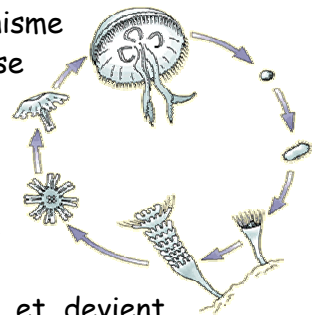


C'est une très grosse méduse dont l'ombrelle fait de 10 à 30 cm de diamètre et de 4 à 6 cm de haut. Seize bandes de couleur brune rayonnent de l'ombrelle. Ces bandes se divisent ensuite en deux. Les bords de l'ombrelle sont décorés de 32 petits lobes bruns foncés en demi-cercle et portent 24 tentacules transparents atteignant jusqu'à 2 m de long. Sous l'ombrelle, on voit 4 bras buccaux épais et très festonnés, fusionnés au départ sur 20 à 60 cm de long. Les jeunes méduses ne possèdent que 8 tentacules.

Cette méduse est carnivore et capture de petites proies grâce aux cellules urticantes.

Les ovules sont fécondés dans l'organisme maternel. Il y a émission de larves qui se fixeront sur le fond. Au stade « polype » les futures méduses sont empilées et se détachent au fur et à mesure de leur maturation pour devenir une méduse évoluant en pleine eau.

La méduse est mâle quand elle est jeune et devient ensuite hermaphrodite puis femelle, alors que la plupart des autres méduses sont mâles ou bien femelles.



Sous l'ombrelle vous remarquerez souvent de jeunes poissons (alvins) apparemment immunisés contre le venin des tentacules et qui trouvent grâce à cette méduse une protection idéale.

Son prédateur principal est la tortue.

Origine du nom :

La méduse Rayonnée ou Boussole ou *Chrysaora Hysoscella*

Le nom français provient de la présence des bandes brunes du chapeau, qui rappellent le motif des boussoles d'antan.

Chrysaora vient de *Chrysor*, fils de Poséidon et de Méduse, dieu de la lumière, en référence aux rayons dorés rappelant son épée d'or.

Hysoscella : dérivé de «*hysoscella*» du grec [*hyos*] = porc et [*skelos*] = jambe. La combinaison de ces termes a donné «*isocèle*» Ce terme pourrait avoir été utilisé pour décrire l'allure des bras buccaux.

