

L'info **BIO** du Mois

LE TARGEUR



NOVEMBRE 2012

Origine du nom :

En français : **Targeur**, ou **Plie de roche** ou **Sole de roche**.

Targe : petit bouclier en usage au Moyen-Age en comparaison avec l'aspect plat du poisson. **Sole de roche**, ou **Plie de roche** car ce poisson plat évoque ses cousines, la plie et la sole, et parce que contrairement à elles, il affectionne les parois plates rocheuses.

En latin : **Zeugopterus punctatus**
« **Zugopterus** » : « aux nageoires jointes » en référence à ses pelviennes et anales soudées et « **Punctatus** » qui veut dire point, en référence à ses nombreuses taches.

Il n'est pas facile d'observer le Targeur, car il est souvent bien dissimulé, et notre œil de plongeur ne détecte que rarement sa présence. Pourtant, on

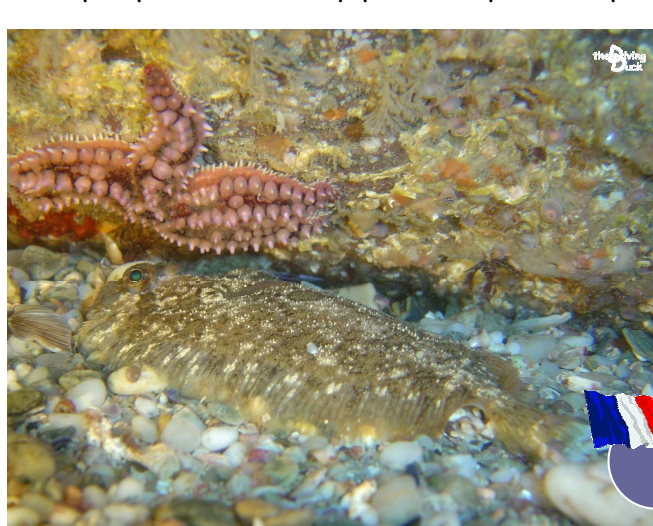
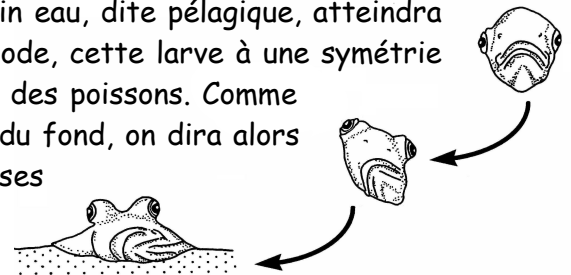


trouve cette espèce dans l'Atlantique Nord, sur les côtes Est, depuis le Portugal jusqu'à la Norvège. Le Targeur vit uniquement en milieu marin sur les côtes rocheuses, jusqu'à environ 40m de profondeur. Il est l'un des seuls poissons plats à affectionner les fonds « durs ». Il est également le seul poisson plat capable de se « coller » sur les parois verticales et les surplombs rocheux. On peut également le trouver sous de grandes algues comme les Laminaires. Le Targeur est un poisson plat que l'on appelle « senestre », c'est-à-dire gaucher (car ses yeux se trouvent sur sa face gauche) et est de forme assez rectangulaire. Ce poisson adulte mesure environ 30 cm. Son corps se compose de nombreuses taches sombres sur fond gris qui lui permettent de se camoufler parfaitement dans la roche. Ses deux yeux sont rapprochés et se touchent presque. Les nageoires pelviennes sont



soudées à la nageoire anale pour n'en faire qu'une de part et d'autre de son corps. Cette espèce se nourrit de petits animaux, comme les crustacés, les vers et les œufs des autres poissons. Le frai a lieu entre février et mai. La larve vivante en plein eau, dite pélagique, atteindra environ 4 cm à la fin de l'année de sa naissance. Pendant cette période, cette larve a une symétrie bilatérale, avec un œil de chaque côté de la tête comme le commun des poissons. Comme ses congénères les autres poissons plats, elle entamera sa vie près du fond, on dira alors qu'elle deviendra benthique et alors commencera sa mutation, un de ses

yeux se « transportera » progressivement sur l'autre face, de sorte à lui permettre de vivre collé sur les fonds. Les prédateurs du Targeur comprennent divers poissons et des phoques. Cette espèce n'est pas pêchée car trop petite, il paraît cependant que sa chair est



savoureuse. Ce poisson, si vous le trouvez, peut être approché très facilement car il fait entièrement confiance à son camouflage. Le plus difficile restera de le repérer...



Séverine & the Diving Duck
Sources : site doris.ffessm.fr

Targeur = Topknot

